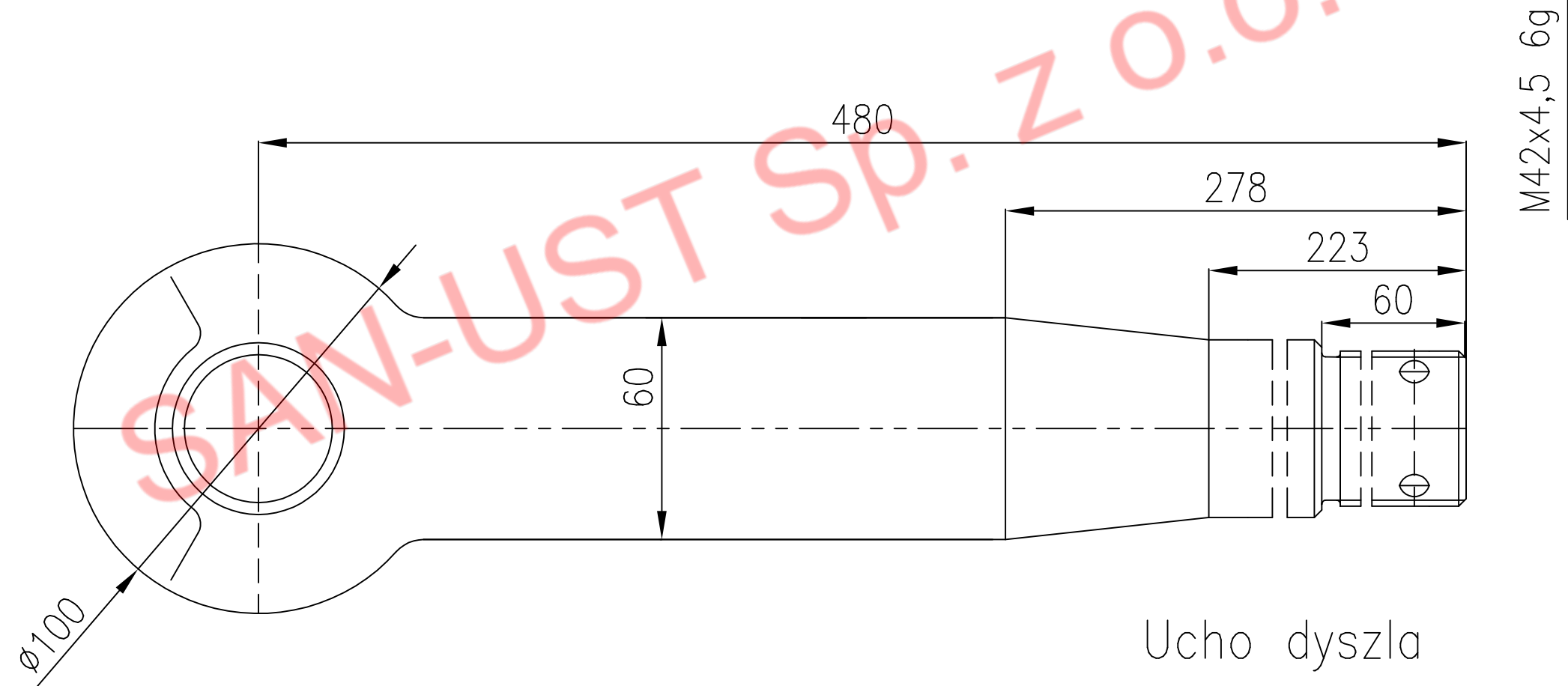
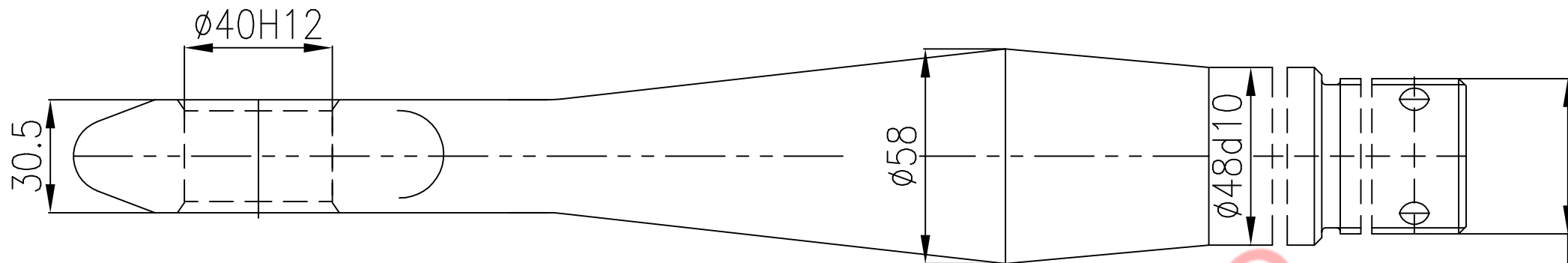
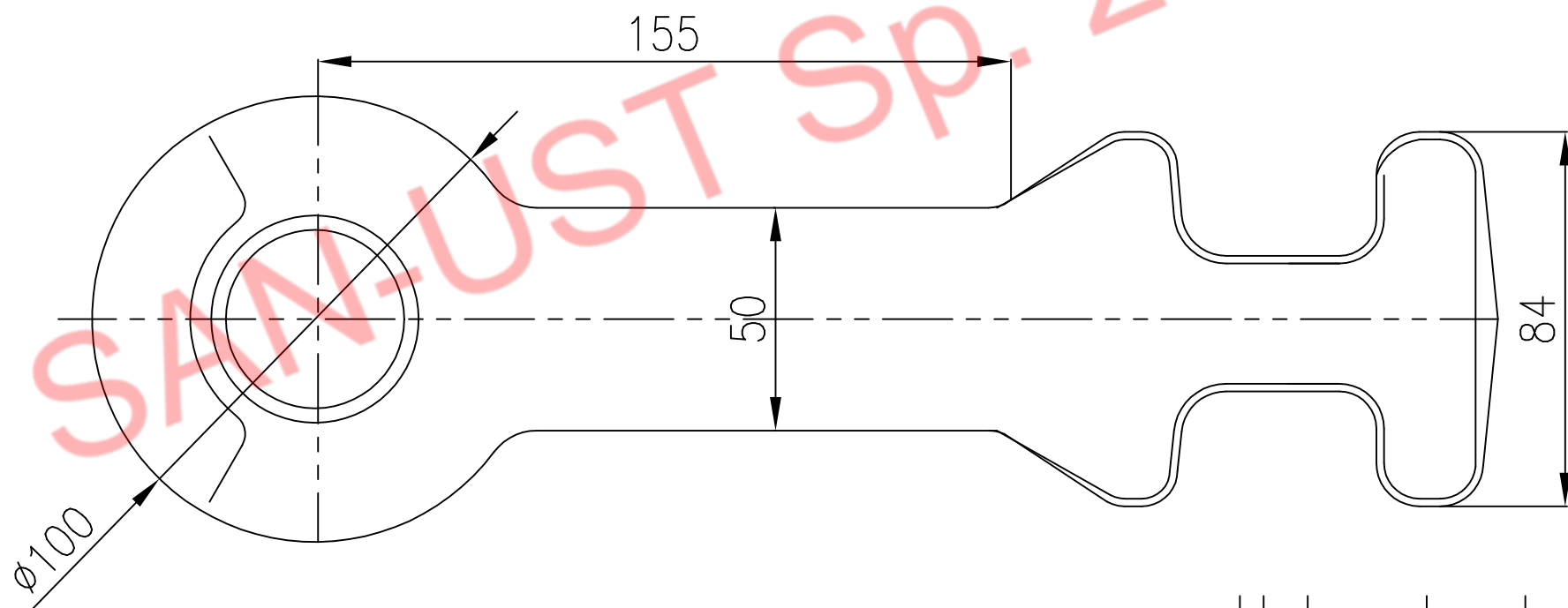
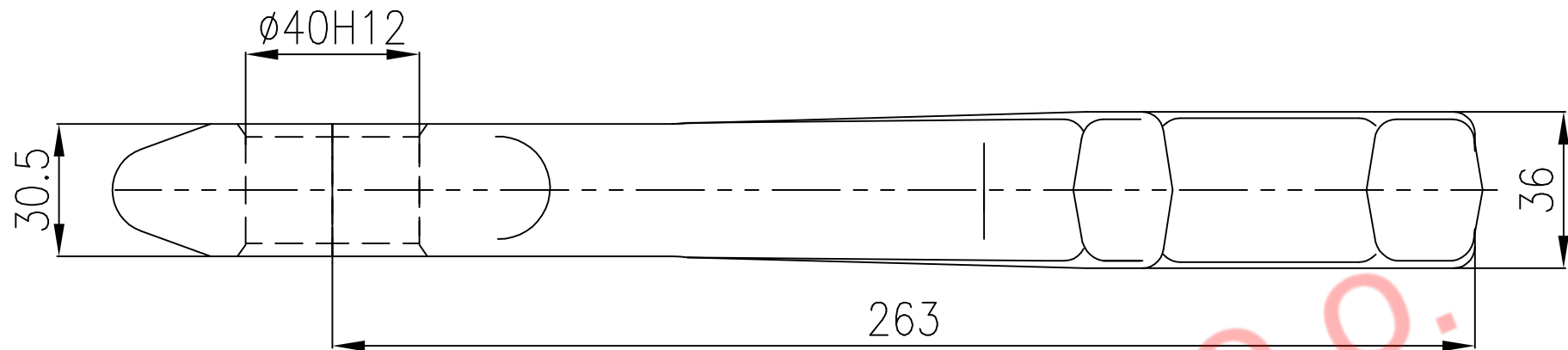


Ucho dyszla
607.010.00.01

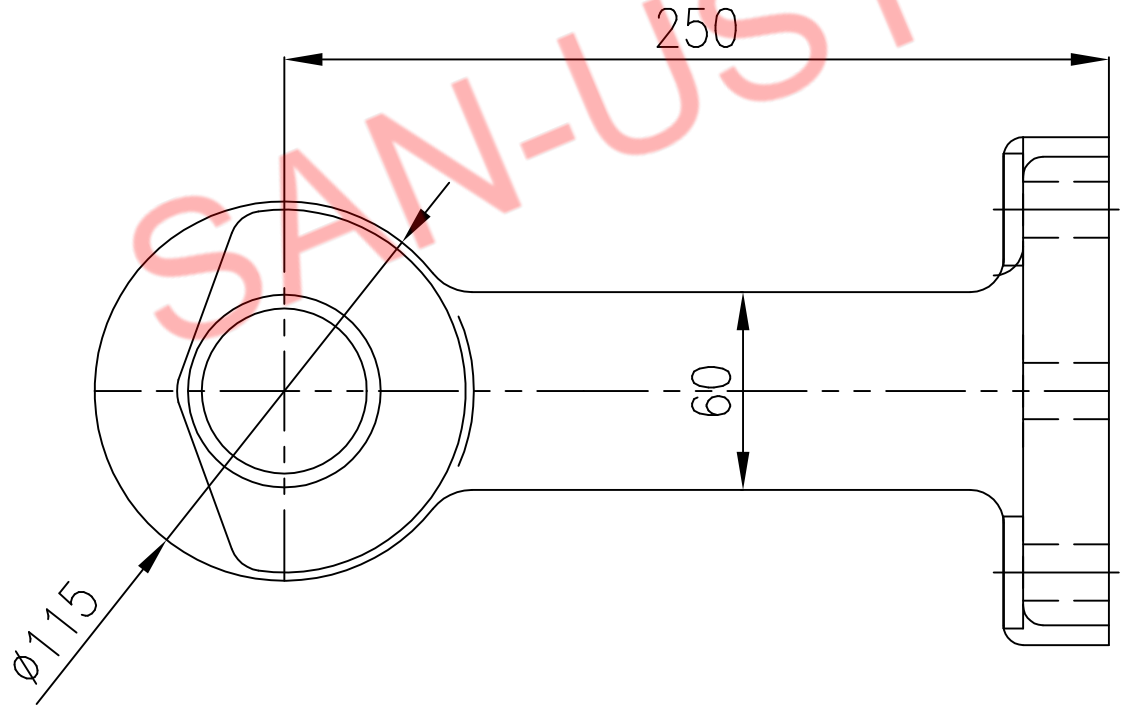
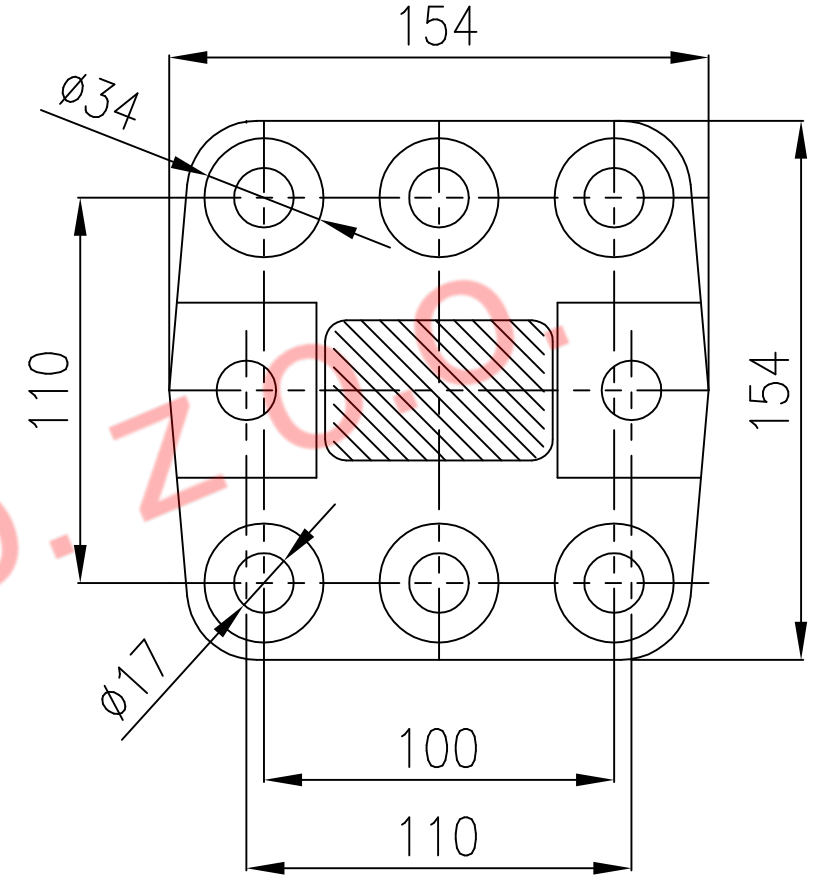
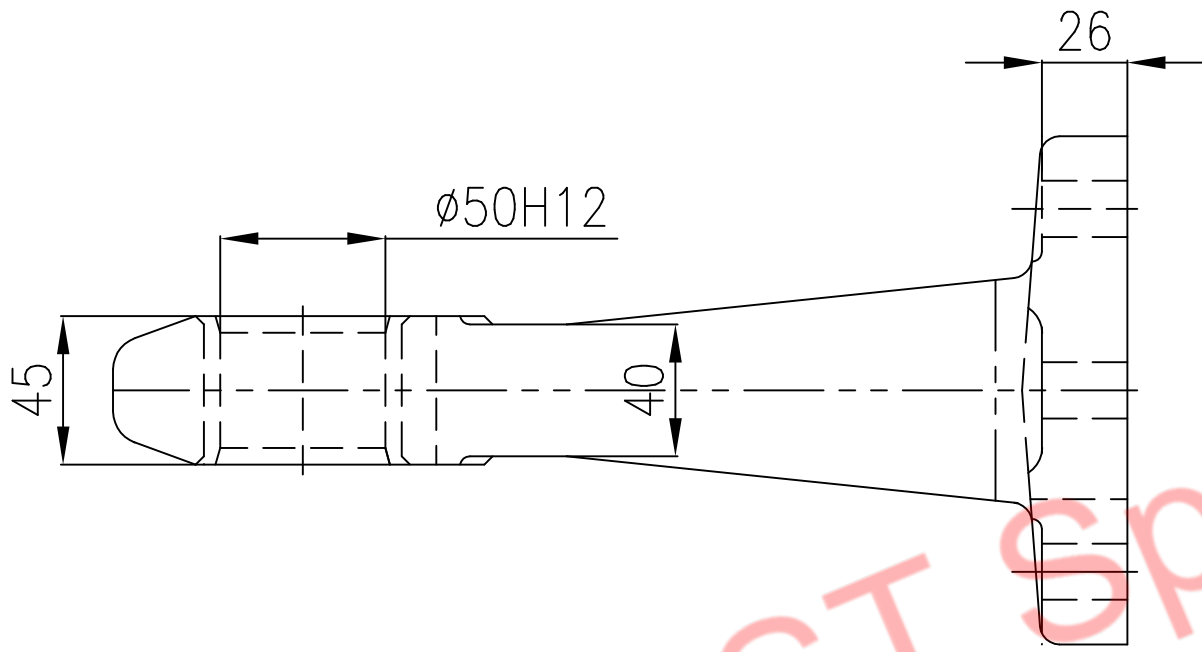


Ucho dyszla

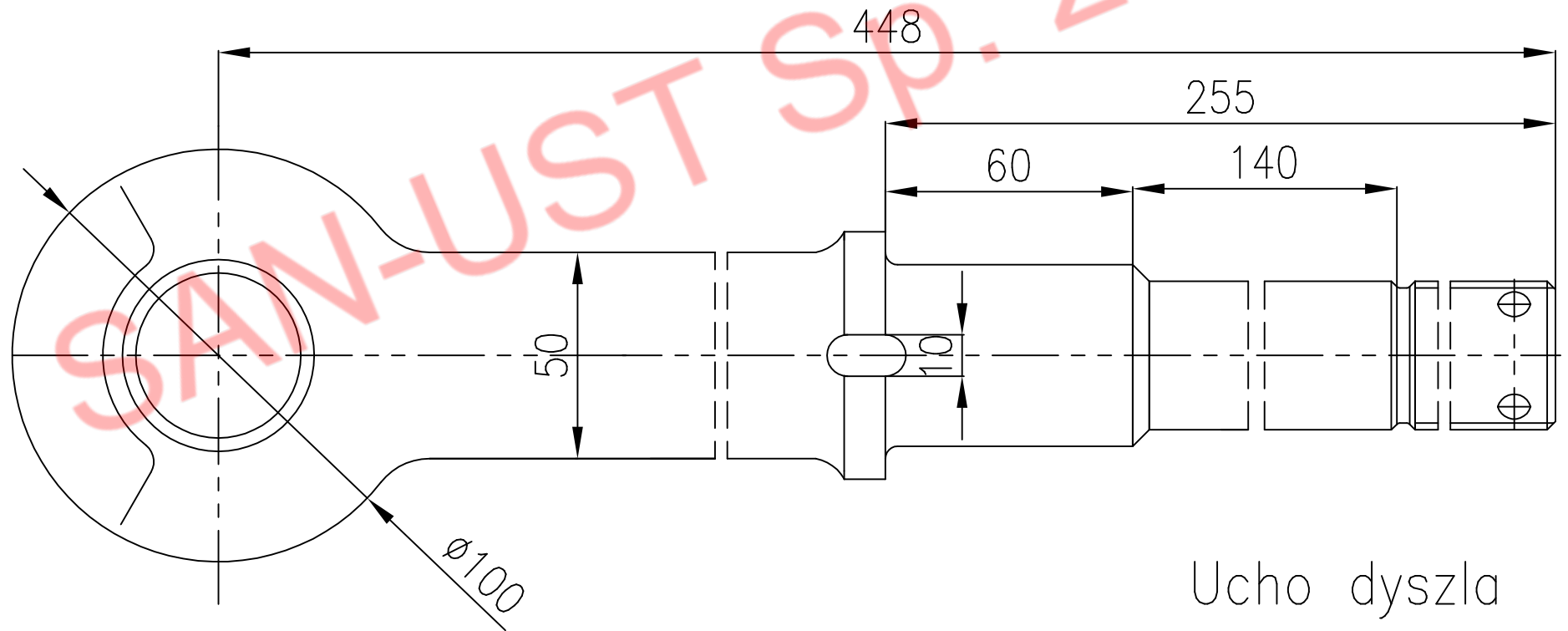
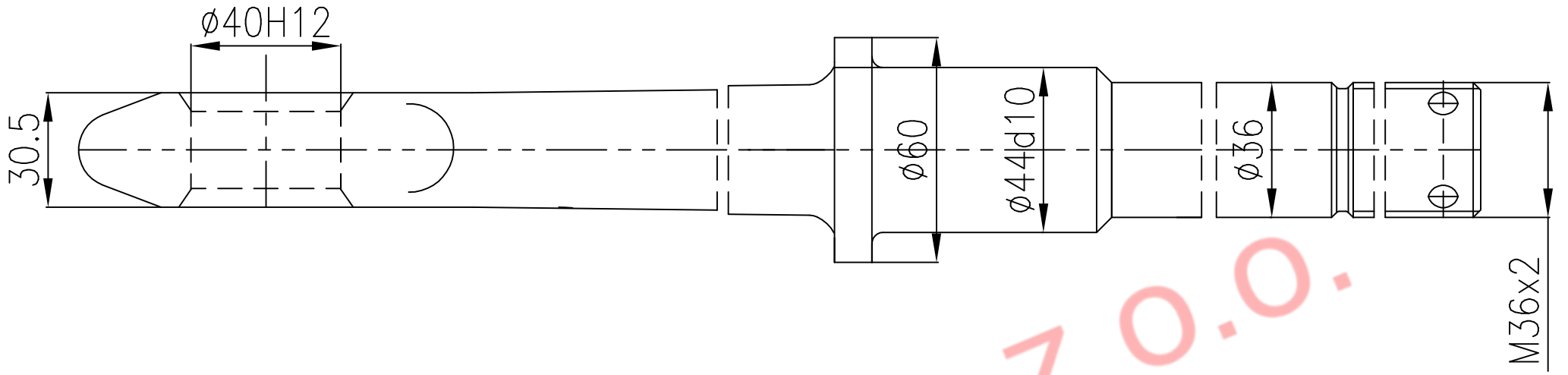
HL 80.11.01



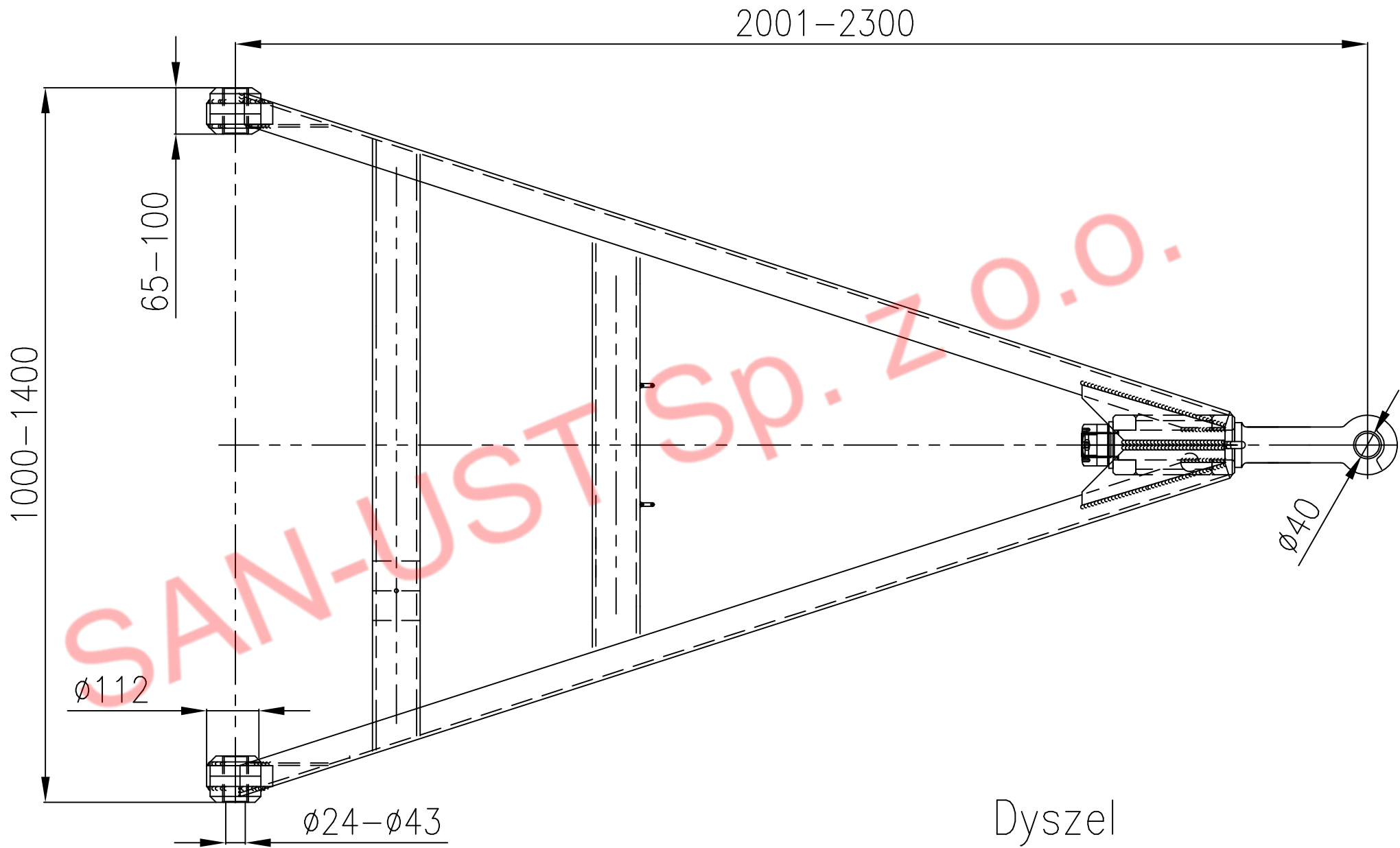
Ucho dyszla
D43.19.07



Ucho dyszla
620.010.00.01



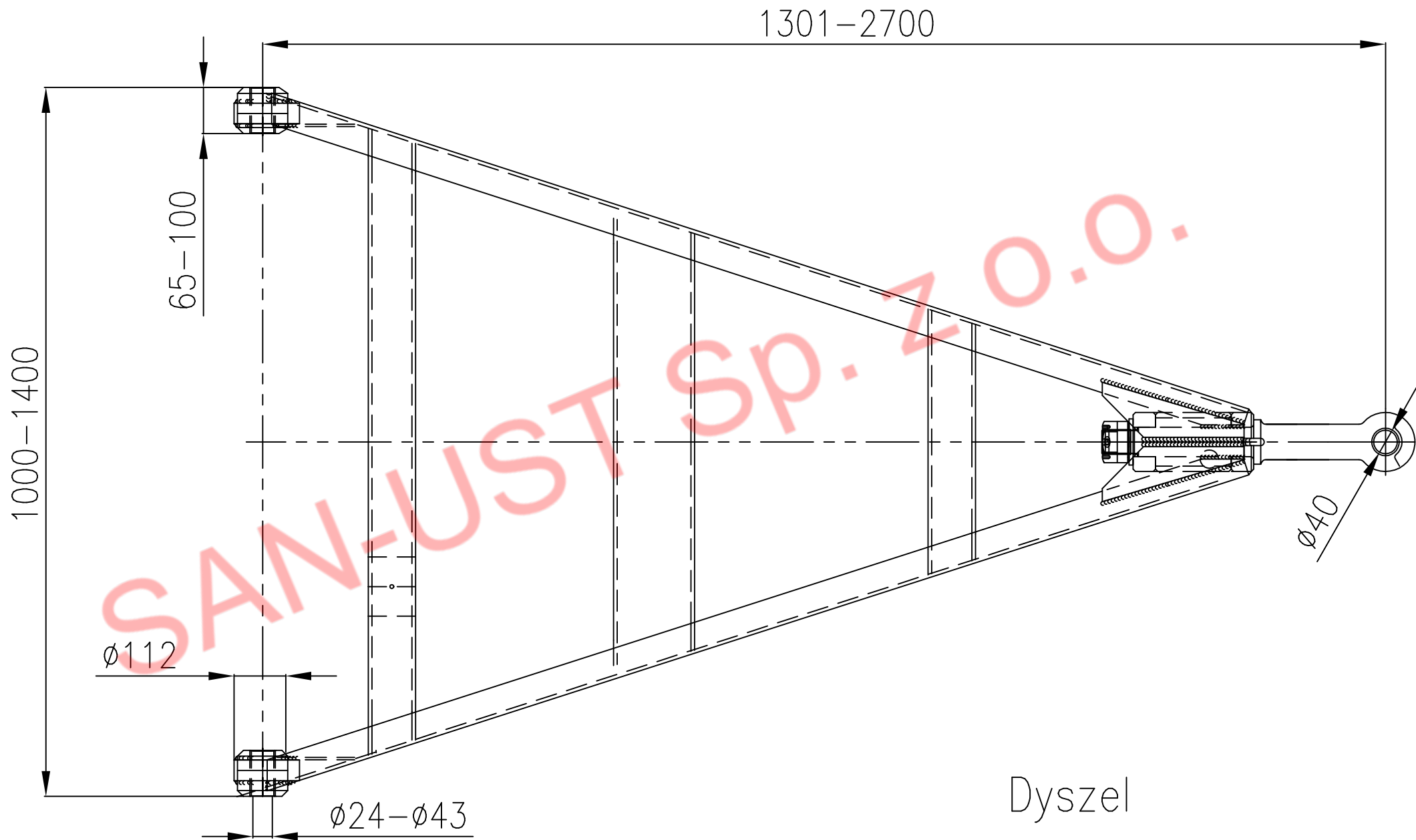
Ucho dyszla
713.010.00.01



ceownik 100

Dyszel

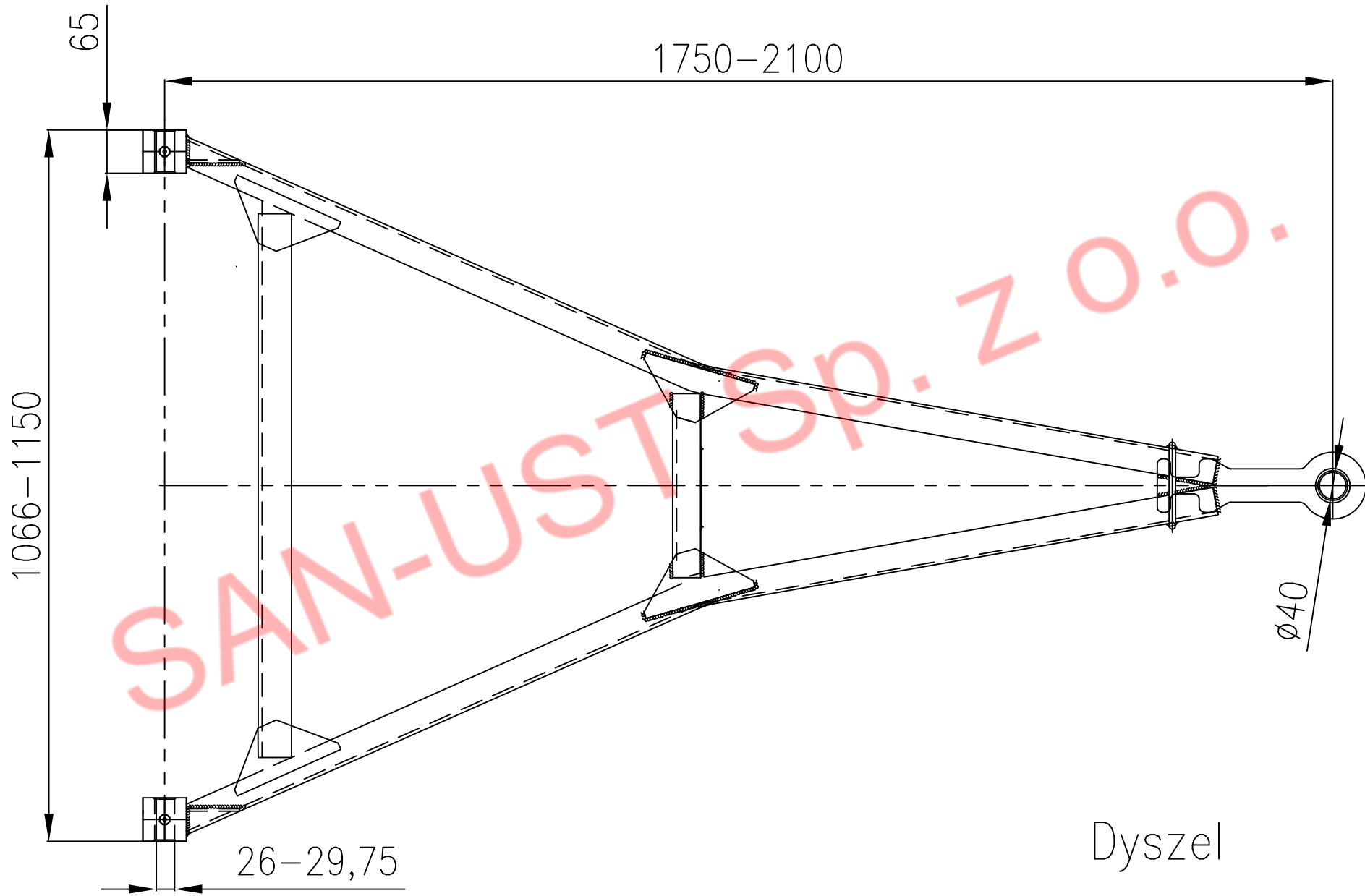
670.010.00.00



ceownik 100

Dyszel

680.010.00.00



65

1750-2100

1066-1150

26-29,75

Ø40

ceownik 65

Dyszel

732.010.00.00

1900-2550

1000-1640

$\phi 34.75$

79

ceownik 80

$\phi 40$

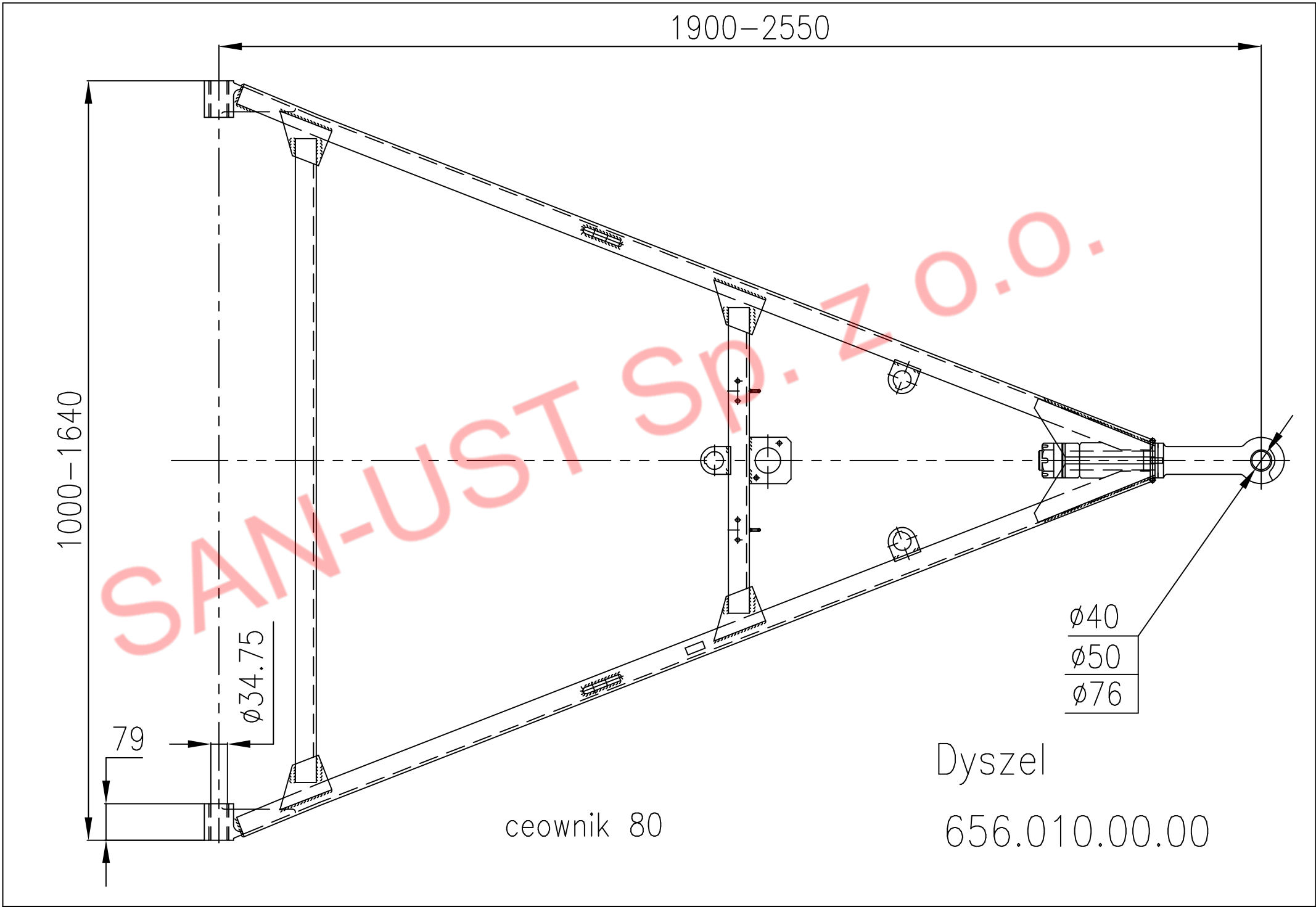
$\phi 50$

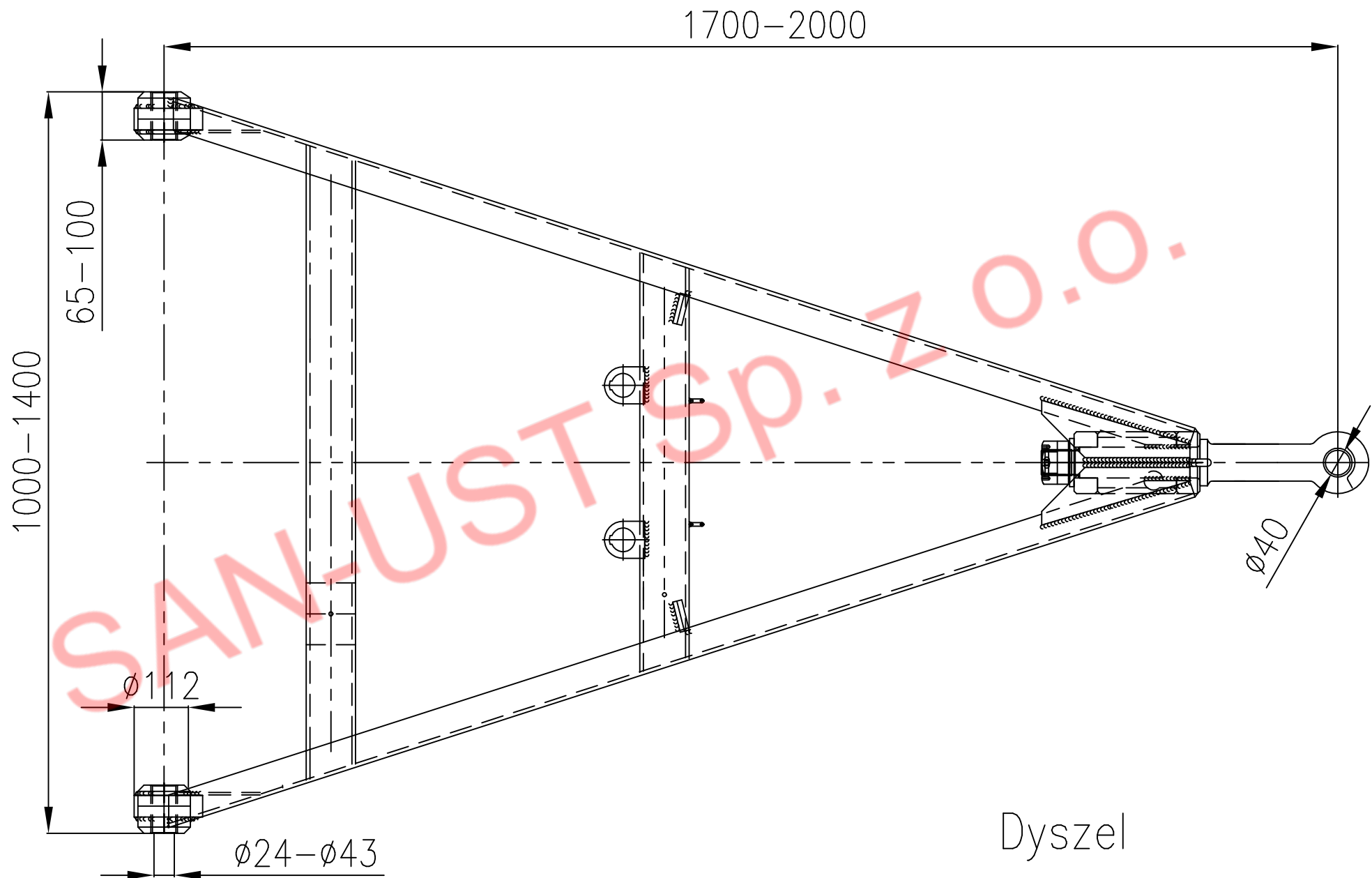
$\phi 76$

Dyszel

656.010.00.00

SAN-UST SP. Z O.O.

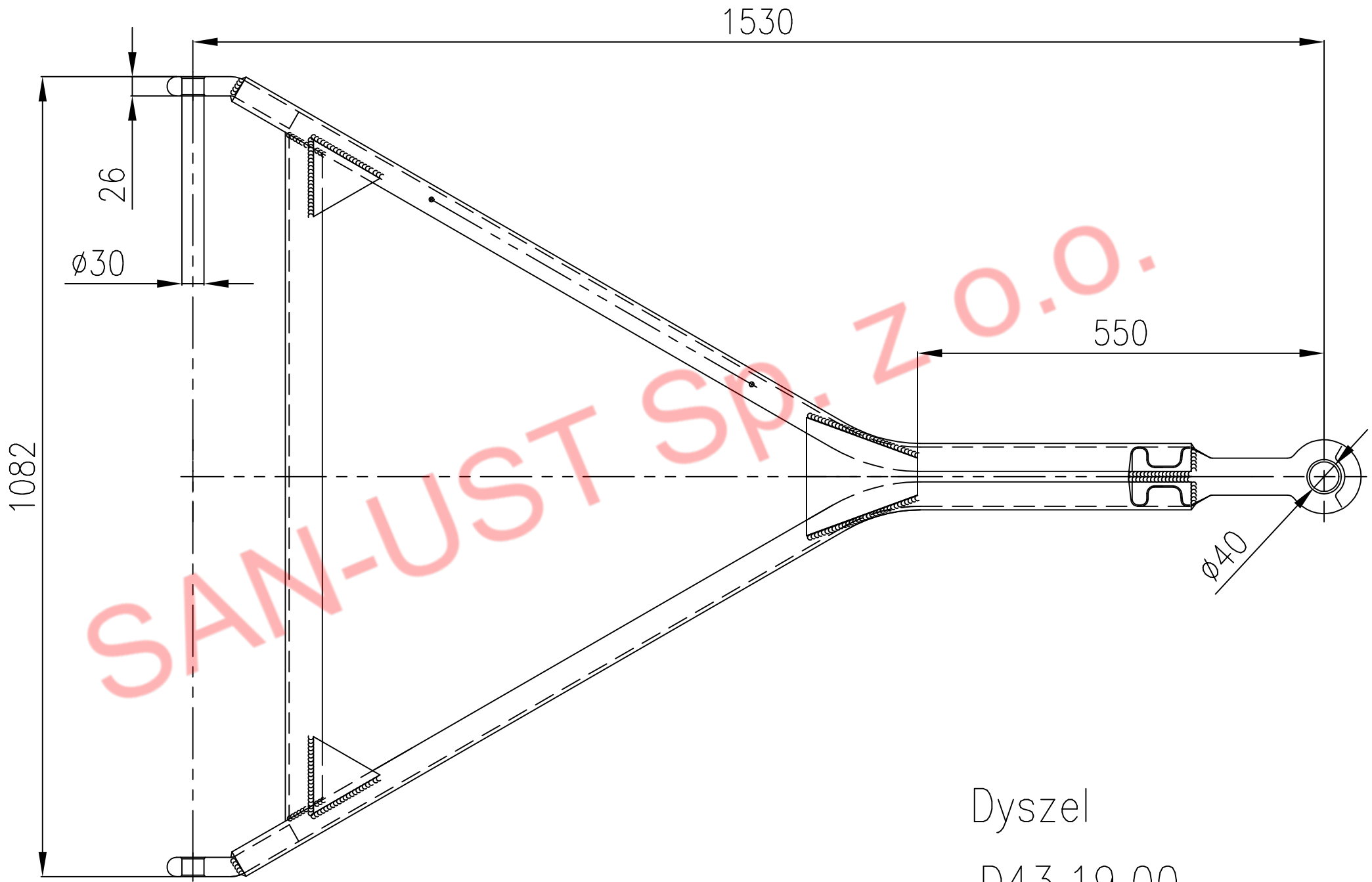




ceownik 100

Dyszel

665.010.00.00



1530

1082

26
 $\phi 30$

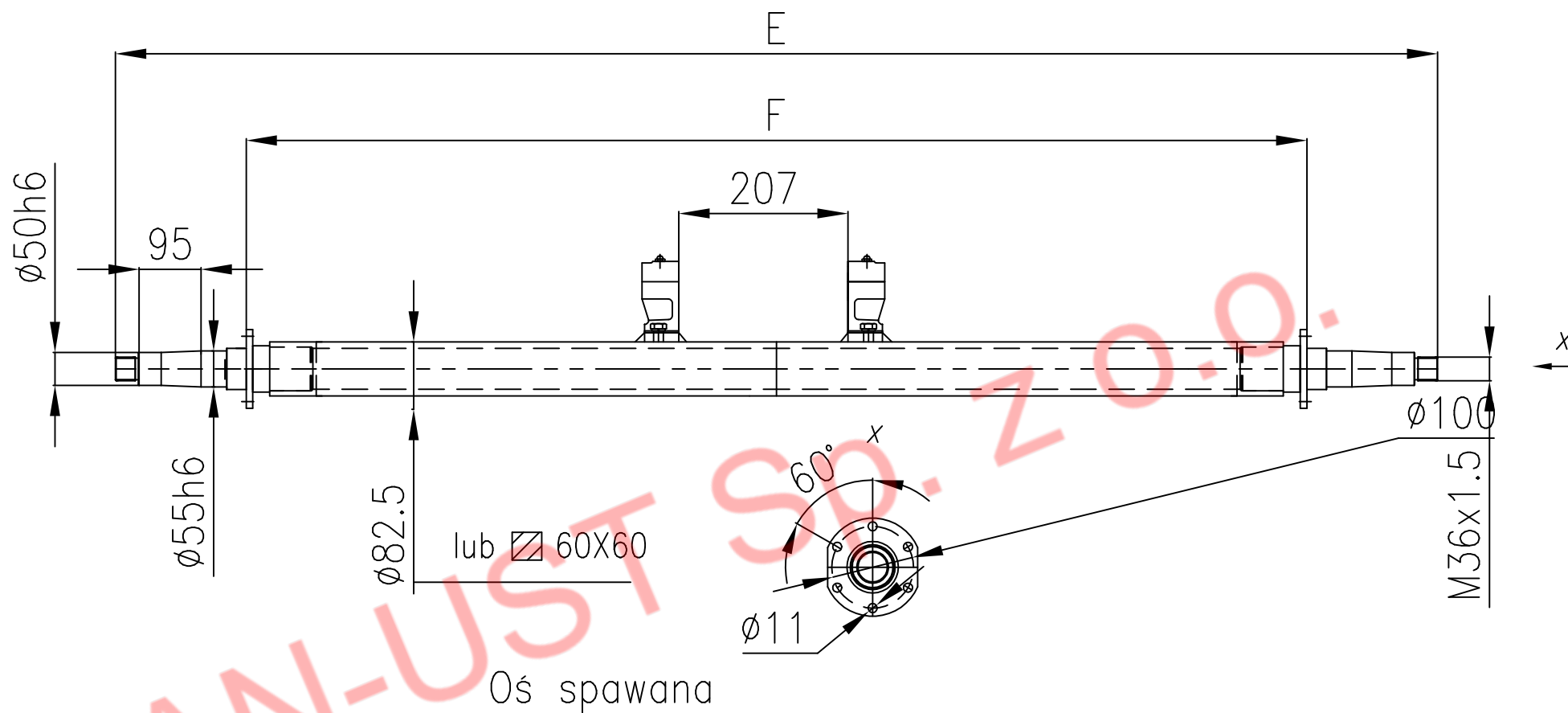
550

$\phi 40$

SAN-UST SP. Z O.O.

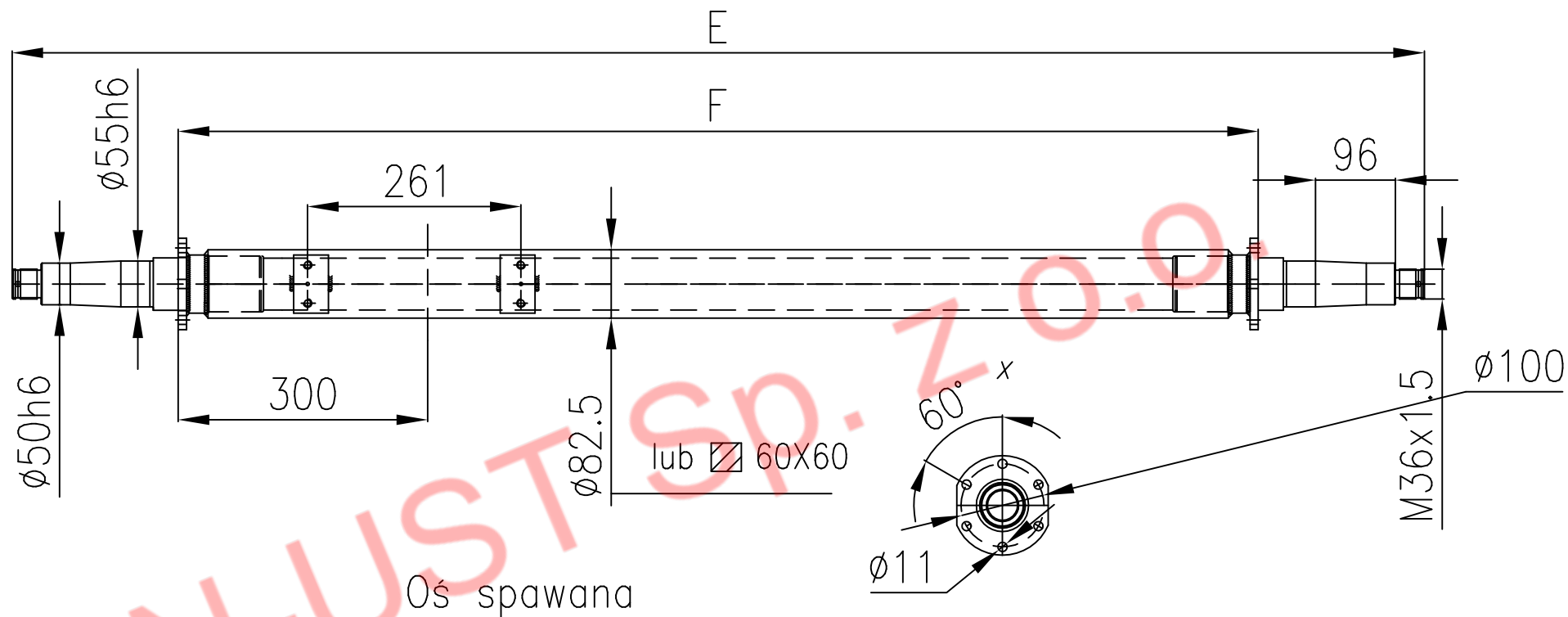
ceownik 50

Dyszel
D43.19.00



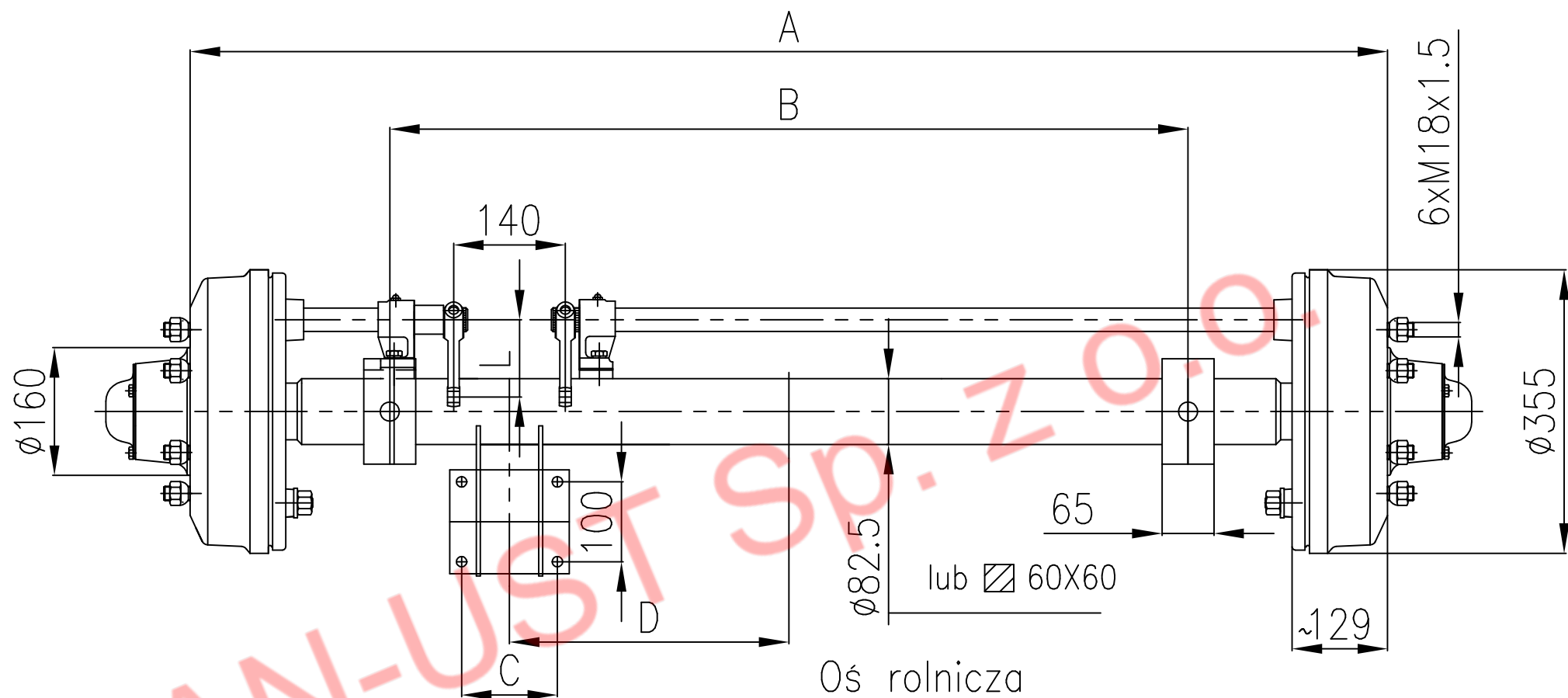
Typ	Nośność osi kN	Wymiar E(mm)	Wymiar F(mm)				
D47	35	2022	1622				

Wymiary E, F, do uzgodnienia



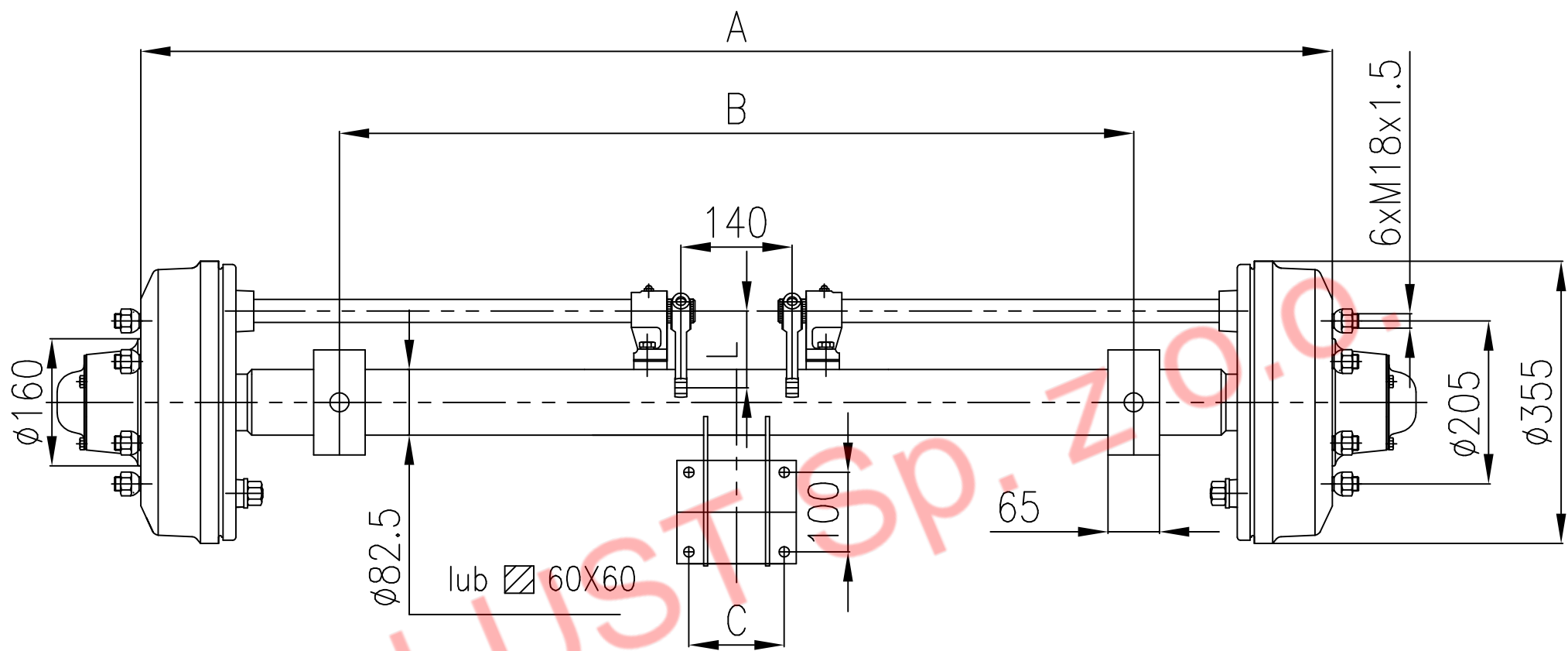
Typ	Nośność osi kN	Wymiar E(mm)	Wymiar F(mm)					
D732	35	1701	1301					

Wymiary E, F, do uzgodnienia



Typ	Nośność osi kN	Wymiar A(mm)	Wymiar B(mm)	Wymiar C(mm)	Wymiar L(mm)	Szer.okł. hamul.	Śred. bębna hamul.	Dop. pręđ. V(km/h)
D732	30	1500	1000	155/120	185	80(mm)	311(mm)	40

Wymiary A, B, do uzgodnienia, Ciśnienie robocze obliczeniowe 0,45 MPa

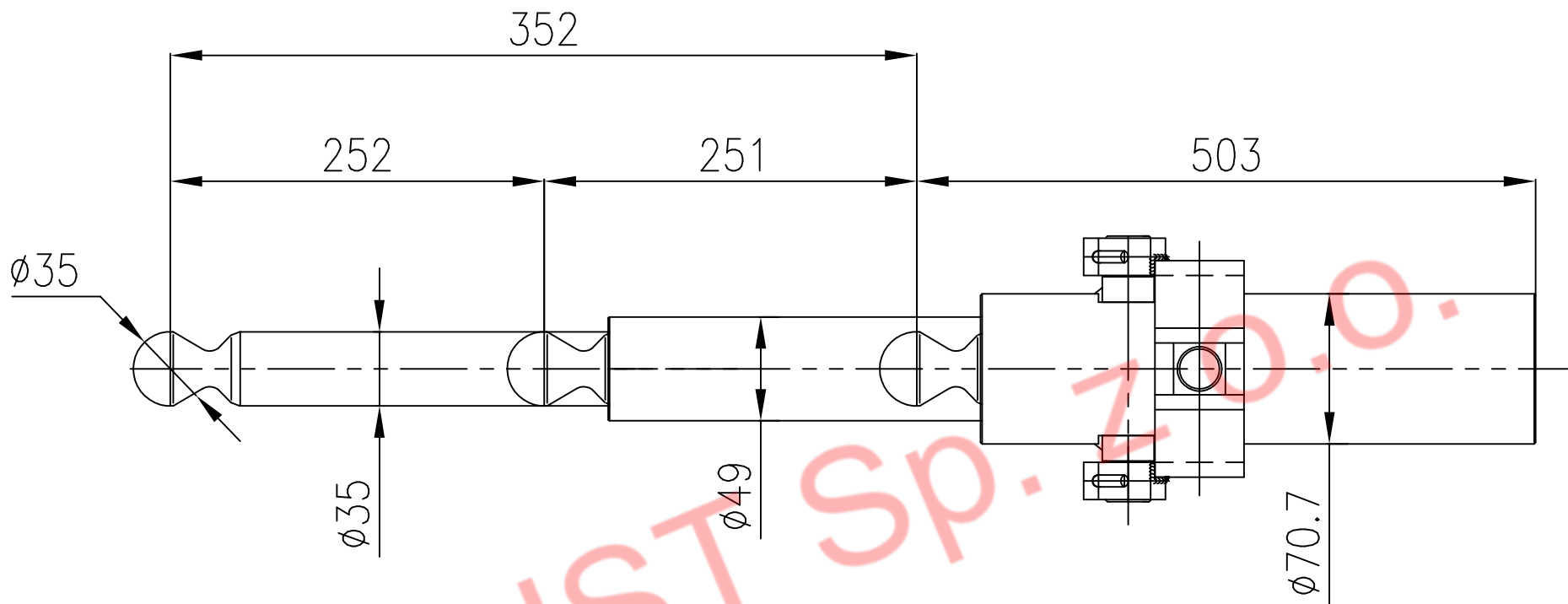


Piasto-bęben

Oś rolnicza

Typ	Nośność osi kN	Wymiar A(mm)	Wymiar B(mm)	Wymiar C(mm)	Wymiar L(mm)	Szer.okł. hamul.	Śred. bębna hamul.	Dop. pręđ. V(km/h)
D47	30	1800	1325	155/120	185	80(mm)	311(mm)	40

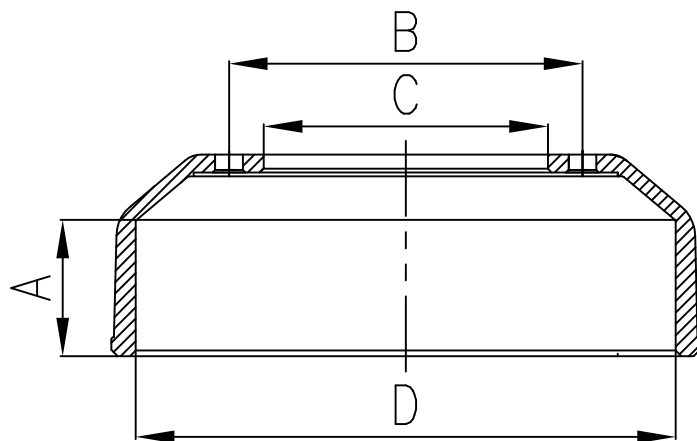
Wymiary A, B, do uzgodnienia, Ciśnienie robocze obliczeniowe 0,45 MPa



Pojemność wysuwu 1.5l
 Płyn roboczy olej hipol 6
 Cisnienie robocze 16 MPa

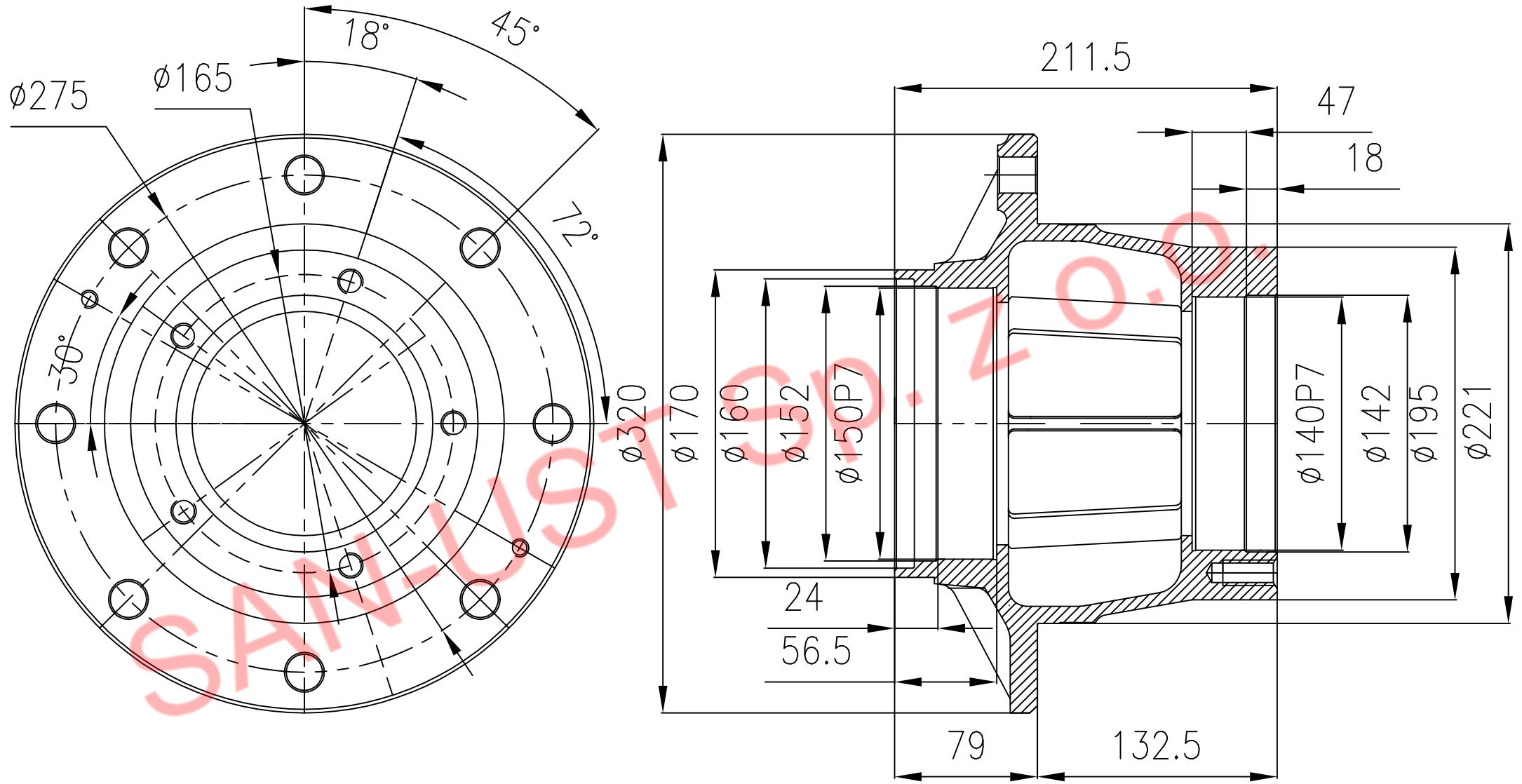
Udźwig na członie $\phi 70$ przy ciśnieniu 16MPa—6154kg
 Udźwig na członie $\phi 50$ przy ciśnieniu 16MPa—3140kg

Śiłownik
 hydrauliczny
 732.560.50.00



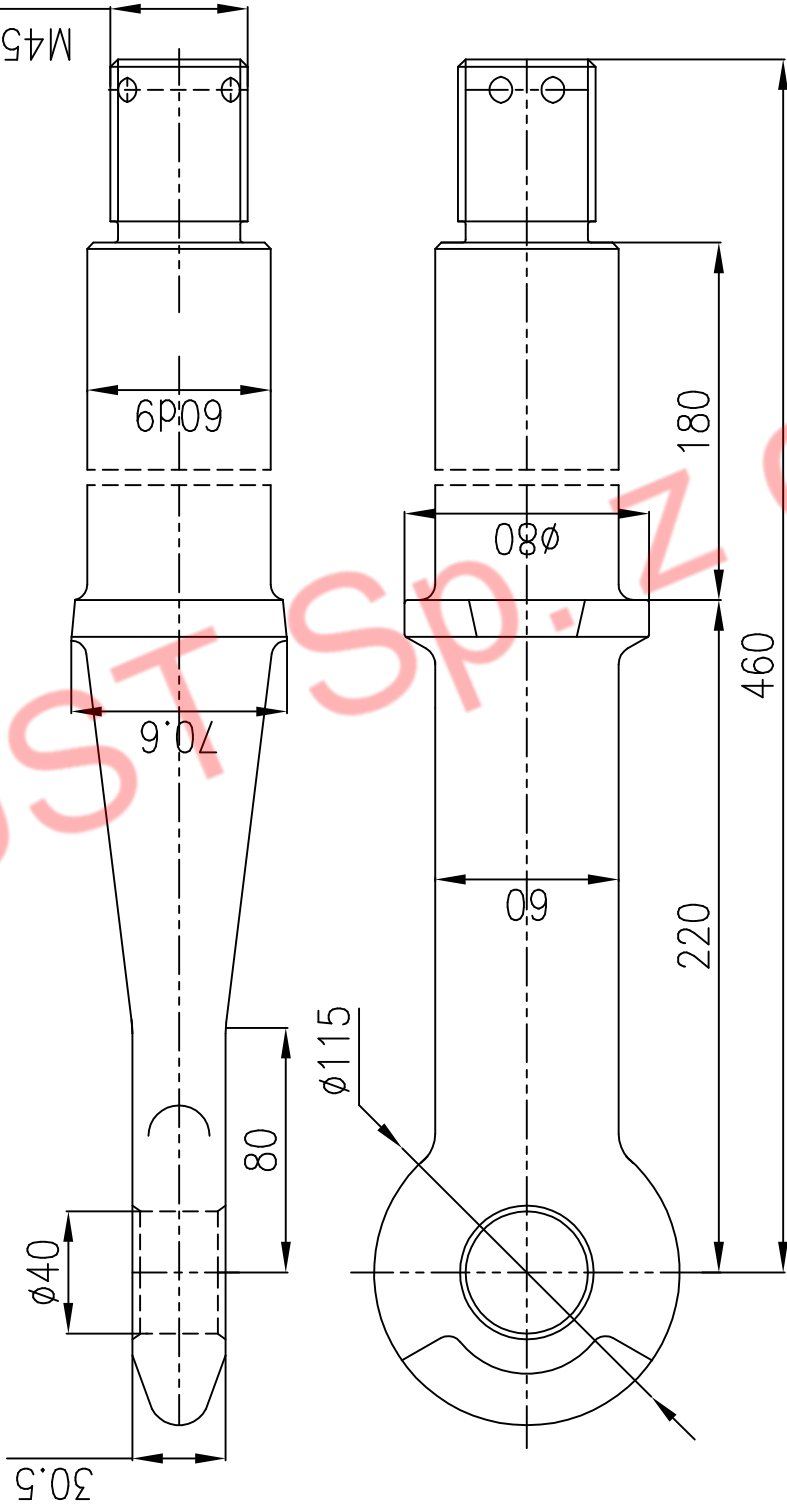
Lp	Nr. rys	Pojazd	A	B	C	D
1	605.002.05.04.	D732, D47	90	205	160	311
2	607.002.00.04	D83	190	275	221	421
3	602.002.01.01	D50	106	275	221	420
4	636.203.00.01	D616	208	335	295	420
5	441.46.006	Star-200	136	275	221	420
6	1142	Star-1142	135	275	221	420
7	0601.0630	Autobus H9	151	275	221	420
8	H 1010	Autobus1010	208	325	281	414
9	A.80.45.01.2	A.80.45.01.2	116	335	281	420

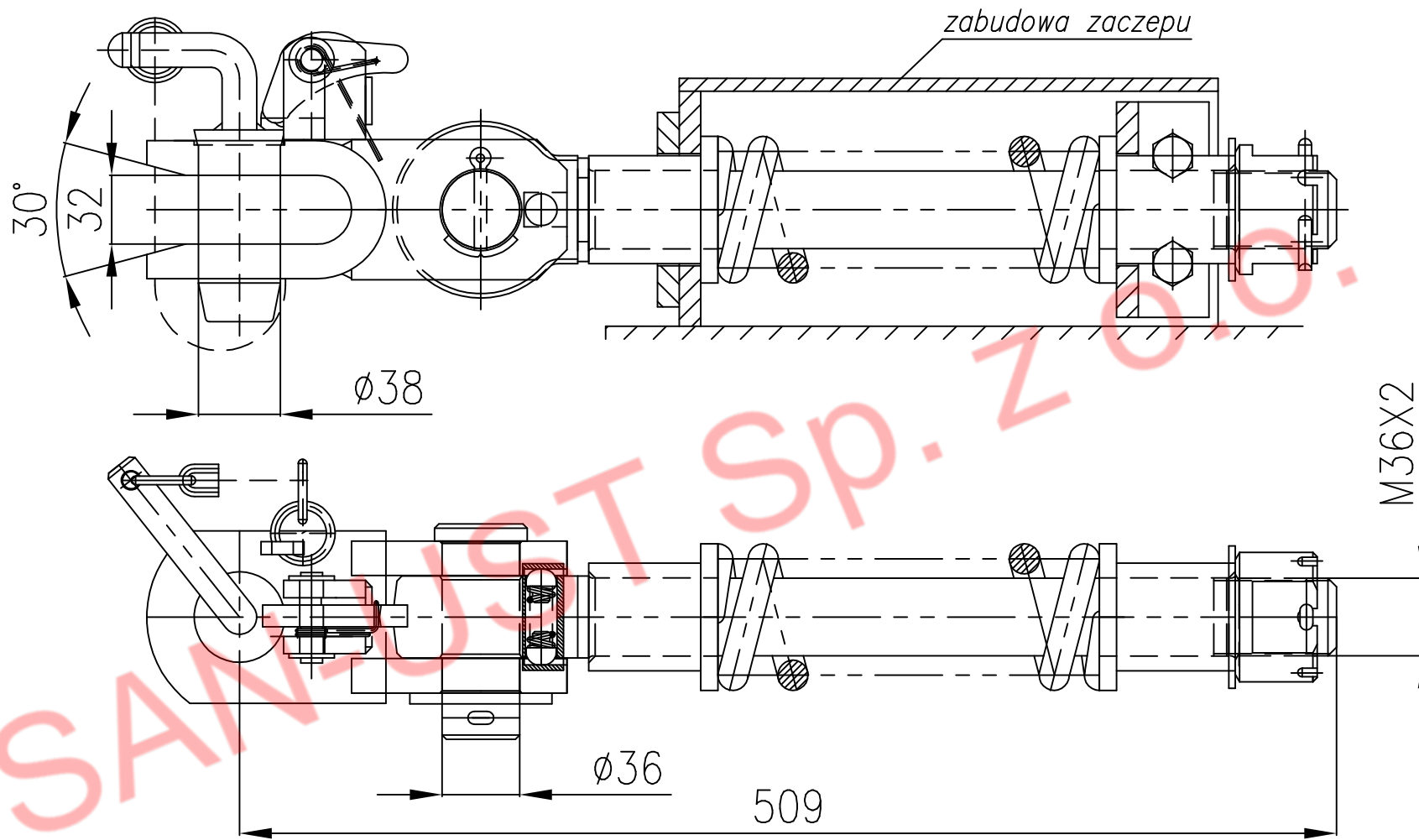
Bębny
hamulcowe



Piasta osi
607.003.03.18

UCHO DYSZLA





Zaczep tylny
605.014.00.00